

# CHAMPIONNAT DÉPARTEMENTAL PAR CATÉGORIE DE VALEUR UFOLEP CYCLOSPORT CHARENTE

---

Dimanche 2 juin 2019  
à BRIE

---

Organisé par le club de Brie Loisirs et Culture Section Cyclo  
VTT, la municipalité de Brie, la Commission Technique Charente



## Règlement de l'épreuve

Le championnat départemental UFOLEP cycloport sur route 2019 est organisé à Brie par Brie Loisirs et Culture Section Cyclo VTT par catégorie de valeur, et sous le contrôle de la commission technique Charente, le championnat est ouvert à tous les détenteurs de la licence UFOLEP et du carton cycloport 2019 dans un club de la Charente. La licence et le carton devront être signés lors de la présentation pour la remise des dossards. Aucun point ne sera attribué lors de ce championnat.

La participation à ce championnat est obligatoire, ainsi que le championnat régional, pour prétendre à la sélection départementale en vue du championnat national qui se déroulera le 12/13/14 Juillet 2019 à Beaumont de Lomagne (82). Il sera demandé à chaque cycloportif s'il souhaite participer au championnat national lors de l'inscription sur la feuille d'engagement (réponse obligatoire). Cette réponse sera ferme et définitive lors du retrait de son dossard.

Les dossards seront remis uniquement aux participants à la salle du local technique de la commune située à coté de la déchetterie de Brie à partir de 8h00 pour les épreuves du matin et à partir de 13h00 pour les épreuves de l'après-midi. Les dossards devront être remis aux organisateurs dès la fin de chaque épreuve. La licence et le carton cycloport seront conservés lors de l'épreuve et restitués à la remise des dossards. Les cycloportifs ne pouvant pas présenter ces documents ne seront pas acceptés au départ.

L'épreuve se déroulera sur un circuit de 8 km 670. **Les participants devront être présents dans la zone d'appel 15 minutes avant le départ.**

Braquets catégories des jeunes :

Masculins et féminines 13/14 ans : 7,01

Masculins et féminines 15/16 ans : 7.60

Le dérailleur bloqué n'est pas admis.

L'échauffement sera interdit sur le circuit pendant le déroulement d'une épreuve. Pendant les épreuves, tous les concurrents décrochés n'auront pas le droit d'aider le peloton d'une autre catégorie qui le rattraperait. Tout concurrent pris se verra interdire le départ ou la mise hors course. Les véhicules officiels seront seuls habilités à ouvrir ou à suivre les cycloportifs.

**RAPPEL : le port du casque est obligatoire à l'échauffement et en compétition.**

Si un concurrent désire poser une réclamation officielle, il devra le faire oralement dans les 15 minutes qui suivront l'arrivée, auprès de Régis BOUROUMEAU, responsable de la commission technique UFOLEP Charente et par écrit dans les 48 heures accompagné d'un chèque de caution de 50 euros à envoyer à : UFOLEP Charente 14 rue Marcel Paul 16000 ANGOULEME, restitué si la réclamation est justifiée.

# Comité d'organisation

## **Présidents d'honneur**

Jean Claude HITIER et Régis BOUROUMEAU.

## **Directeurs des épreuves**

Régis BOUROUMEAU, Corentin LIVERTOUT, Julien MAROT.

## **Juges à l'arrivée**

Yves RODARIE, Jean Claude SURAULT, Patrick BARIBAS

## **Remise des dossards / Contrôle des licences**

Patrick BARIBAS, Hélène RAVAUD, Sylvain BARBIER,

## **Classements informatiques**

Bruno LIVERTOUT, Pascal SIBILEAU, Eric LEVASSEUR.

## **Délégué UFOLEP**

Jean François ARRIVE BEYLOT.

## **Contrôle des braquets**

Michel COUDRET et Thierry BOIREAU,

## **Animateur**

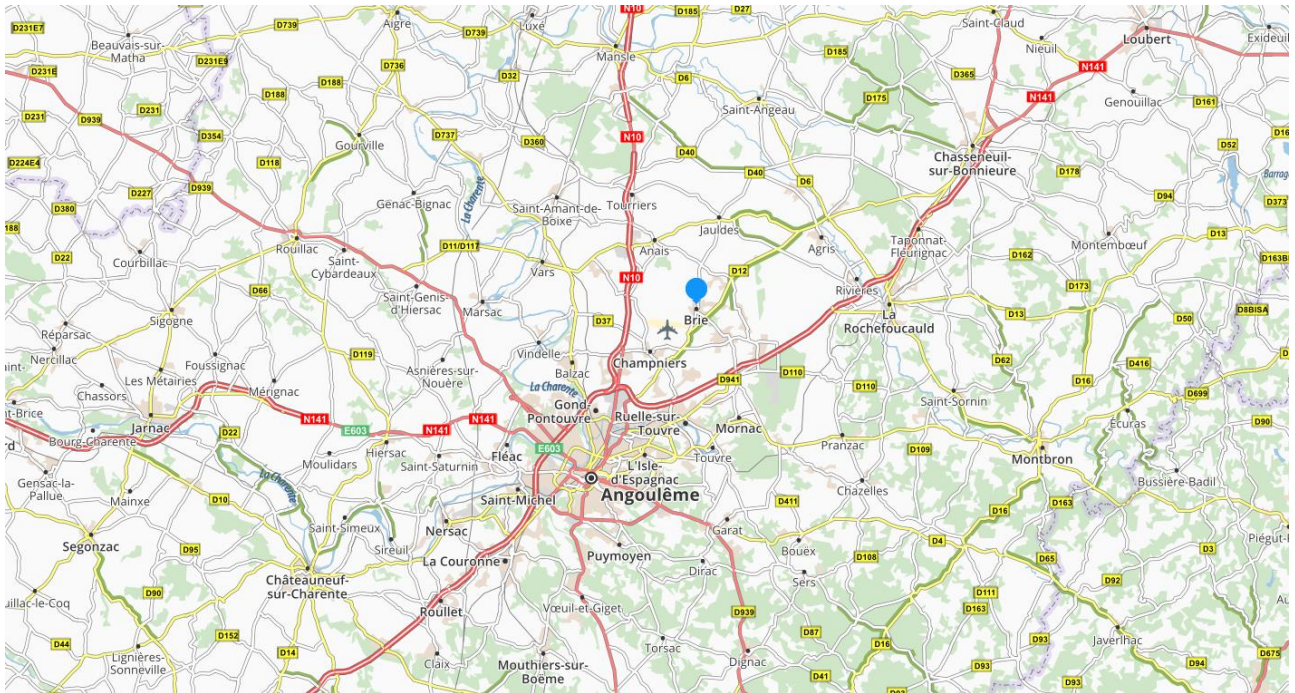
André LALANDE.

## **Sécurité / Secours**

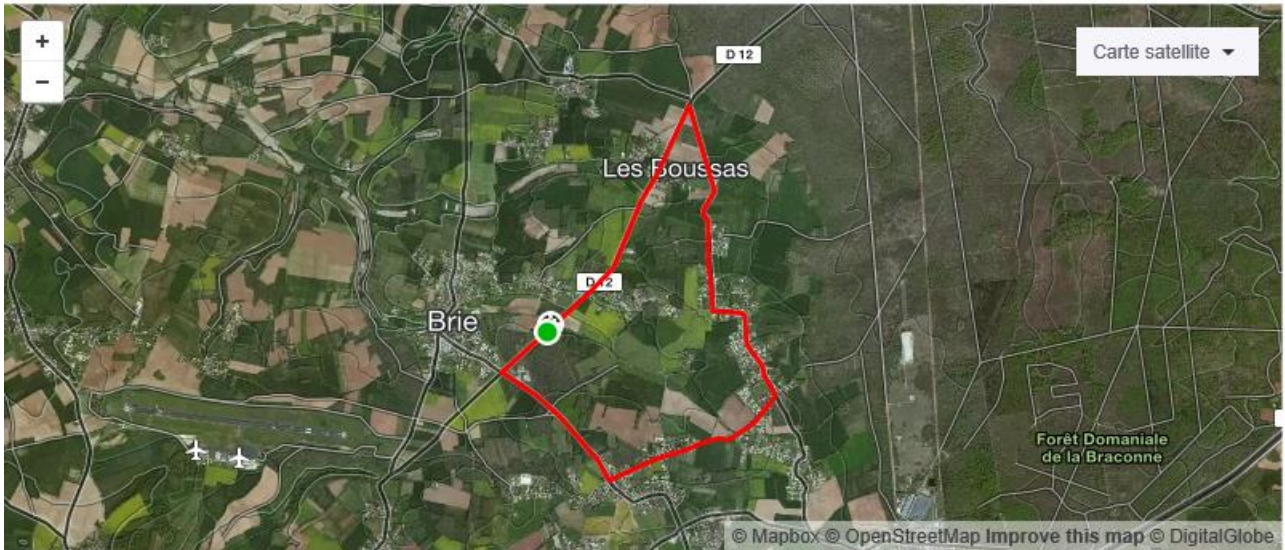
Croix rouge.



# Situation géographique



# Le circuit







## Programme du championnat

8 h 00 Remise des dossards au local technique de la commune Brie.

9 h 00 Départ 2<sup>ème</sup> catégorie.....9 tours (77.4 km)

9 h 04 Départ Gsa et GSb.....7 tours (60.2 km)

Départ Féminines..... 6 tours (51.6 km)

9 h 06 Départ Cadets..... 5 tours (43 km)

Départ Minimes.....3 tours (25.8 km)

11 h 45 Repas des officiels et bénévoles

13h 00 Remise des dossards au local technique de la commune Brie.

14h 00 Départ 1<sup>ère</sup> catégorie.....10 tours (86 km)

14 h 04 Départ 3<sup>ème</sup> catégorie.....8 tours (68.8 km)

17 h 00 Remise des récompenses à la salle des fêtes.

Un vin d'honneur, offert par la municipalité de BRIE, après la remise des récompenses, clôturera cette journée.

## **Possibilité de restauration sur place**

- Coupon réponse pour un plateau repas à 11 euros
- Nb de personnes = .....
- Prix total = ..... €

## Récompenses

Les récompenses seront remises à partir de 17 h 00 à la salle des fêtes de BRIE. Tous les cycloportifs récompensés devront absolument se présenter en tenue de club (maillot et cuissard), **Aucune récompense ne sera remise sans le port de la tenue du club.** En cas d'intempérie, le port de la veste aux couleurs du club sera accepté. En cas d'absence non excusée sur le podium auprès du responsable de l'organisation, le licencié sera déchu de son titre ou de sa place.

### **RÉCOMPENSES par catégorie :**

**1er** : un maillot, une médaille, un trophée, une gerbe.

**2ème**: une médaille, un bouquet.

**3ème** : une médaille, un bouquet,

**4ème** un bouquet.

**5ème** .' un bouquet.

**1er des GSb** : un bouquet.



## Engagements

Les engagements se feront par catégorie de valeur sur les feuilles prévues à cet effet. Ces feuilles d'engagements devront obligatoirement comprendre:

1. Le nom et prénom du cycloportif.
2. La date de naissance.
3. Le numéro de licence + appartenance éventuelle à une autre fédération,
4. La participation au National.

Le montant des engagements est de 8 euros par cycloportif et 4€ pour les minimes et cadets (Chèque à l'ordre de « Brie Loisirs et Culture Section Cyclo VTT »).

Le dossier complet d'engagement devra comprendre.

1. La liste par catégorie.
2. Le récapitulatif des engagements (signé par le responsable du club).
3. Le nom du responsable du club présent sur le championnat.
4. Le chèque correspondant au montant des engagements.
5. Les coordonnées téléphoniques ou mail du responsable de club.

**Aucun engagement ne sera pris par téléphone  
ou sur la ligne le jour du championnat**

**Les engagements seront contrôlés par la commission technique.**

**TOUT DOSSIER INCOMPLET SERA REFUSÉ**

**ENGAGEMENTS A ADRESSER**

**AVANT LE 28 MAI 2019 DERNIER DÉLAI**

Dans la mesure du possible, transmettre une copie des engagements par mail à: [corentinl@hotmail.fr](mailto:corentinl@hotmail.fr)

Pour tous renseignements : CORENTIN LIVERTOUT Tél. : 06 30 30 59 23



## Récapitulatif des engagements

<b>CLUB</b>			
Nom et prénom du responsable			
Téléphone			
Catégories	Nombre	Tarif	Total
Minimes F/M		4,00 €	
Cadets F/M		4,00 €	
Féminines		8,00 €	
GSa		8,00 €	
GSb		8,00 €	
3ème		8,00 €	
2ème		8,00 €	
1ère		8,00 €	
TOTAL			

**Date limite des engagements 28 mai 2019**

SIGNATURE et TAMPON

**A retourner obligatoirement  
par courrier à :**

Mr Livertout Corentin  
49 rue des safranières, Chez Garonne  
16590 Brie

# Fiche d'engagement

Minimes F/M

Nom du club :

Nom	Prénom	Date de Naissance	Licence	Double licence	Participation au National
				Oui - Non	Oui - Non
				Oui - Non	Oui - Non
				Oui Non	Oui - Non
				Oui - Non	Oui - Non
				Oui - Non	Oui - Non
				Oui - Non	Oui - Non
				Oui - Non	Oui -Non
				Oui - Non	Oui - Non
				Oui - Non	Oui - Non
				Oui Non	Oui - Non
				Oui - Non	Oui - Non







# Fiche d'engagement

GS a

Nom du club :

Nom	Prénom	Date de Naissance	Licence	Double licence	Participation au National
				Oui - Non	Oui - Non
				Oui - Non	Oui - Non
				Oui - Non	Oui - Non
				Oui - Non	Oui - Non
				Oui Non	Oui - Non
				Oui - Non	Oui - Non
				Oui - Non	Oui - Non
				Oui - Non	Oui - Non
				Oui - Non	Oui - Non
				Oui - Non	Oui - Non
				Oui - Non	Oui - Non

# Fiche d'engagement

GS b

Nom du club :

Nom	Prénom	Date de Naissance	Licence	Double licence	Participation au National
				Oui - Non	Oui - Non
				Oui - Non	Oui - Non
				Oui - Non	Oui - Non
				Oui- Non	Oui - Non
				Oui- Non	Oui - Non
				Oui - Non	Oui - Non
				Oui Non	Oui - Non
				Oui -Non	Oui - Non
				Oui - Non	Oui - Non
				Oui - Non	Oui - Non
					Oui - Non



# Fiche d'engagement

3ème

Nom du club :

Nom	Prénom	Date de Naissance	N° de Licence	Double licence	Participation au National
				Oui - Non	Oui - Non
				Oui - Non	Oui - Non
				Oui - Non	Oui - Non
				Oui - Non	Oui - Non
				Oui - Non	Oui - Non
				Oui - Non	Oui - Non
				Oui - Non	Oui - Non
				Oui - Non	Oui - Non
				Oui - Non	Oui - Non
				Oui - Non	Oui - Non
				Oui - Non	Oui - Non
					Oui - Non



# Fiche d'engagement

lère

Nom du club :

Nom	Prénom	Date de Naissance	Licence	Double licence	Participation au National
				Oui - Non	Oui - Non
				Oui Non	Oui - Non
				Oui - Non	Oui - Non
				Oui Non	Oui - Non
				Oui - Non	Oui - Non
				Oui Non	Oui - Non
				Oui Non	Oui - Non
				Oui - Non	Oui - Non
				Oui - Non	Oui - Non
				Oui Non	Oui - Non